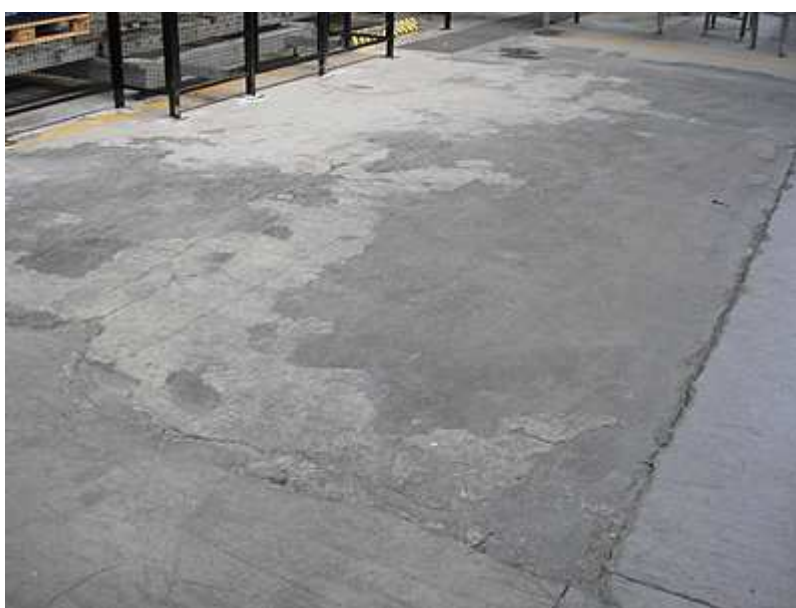


Tratamiento con sistemas Sika del pavimento en la embotelladora de agua Vilas del Turbón en Huesca

La empresa Ferlaval ha ganado con este trabajo el Primer Premio en la Categoría Pavimentos en la edición 2006 del concurso "La Mejor Obra Sika"

En la primera región hidrológica española -la Pirenaica o del Nordeste- nace la fuente de la cual emergen las aguas "Vilas del Turbón" en un valle tendido al pie del monte Turbón, al NE de la provincia de Huesca, en la aldea de las Vilas, comprendida entre los valles del Esera y el Isabena, a una altura de 1.975 metros sobre el nivel del mar.

El grupo Cobega S.A., empresa de reconocido prestigio, con gran tradición en el sector del embotellado y distribución de bebidas carbónicas, ha adquirido recientemente este manantial de agua, iniciando con ello un proceso de renovación industrial y tecnológica integral.



La empresa **Ferlaval**, especializada en la aplicación de soluciones **Sika**, ha sido la encargada de llevar a cabo la reparación de los pavimentos de las instalaciones de embotellado.

Con este trabajo, **Ferlaval** ha ganado el **Primer Premio en la Categoría Pavimentos en la edición 2006 del concurso "La Mejor Obra Sika"**.

Elección del pavimento

A la hora de la decisión final por un tipo de pavimento o por otro hay que tener en cuenta algunos factores determinantes que ha de cumplir éste, como la resistencia química o mecánica, la facilidad de mantenimiento o la necesidad de higiene continua, entre otros. En este caso, con un porcentaje alto de humedad debido a la presencia de agua, era fundamental recurrir a un tratamiento antideslizante en prevención de posibles accidentes, sin olvidar la exigencia de conseguir en determinadas zonas una superficie lisa y fácilmente limpiable.

El primer paso para la realización de este sistema era la colocación del **Sikafloor 81 EpoCem**, solución indispensable como barrera temporal sobre substratos con alto contenido en humedad -incluso hormigón fresco- y capa regularizadora en trabajos de reparación, como se requería en algunas zonas en este caso.



Proceso seguido:

Zonas deterioradas

- Repicado de las zonas en mal estado.
- Reparación de agujeros y coqueas de gran dimensión, mediante la colocación de mortero C.P., aditivado con **Sikalatex** y resina epoxi de puente de unión **Sikadur 32 N** o mediante la imprimación con resina **Sikafloor 155 WN**.
- Colocación del mortero **Sikafloor 81 EpoCem**, aplicado a llana y aireado con rodillo de púas.

Zonas con humedad

• Pavimento "Sistema EpoCem"

- Fresado de superficie y aspiración de suciedad.
- Formación de pavimento mediante imprimación con **Sikafloor 155 WN**, aplicada a rodillo. Colocación de mortero autonivelante epoxi-cemento, **Sikafloor 81 EpoCem**, aplicado a llana y aireado con rodillo de púas.
- Espolvoreo de árido de cuarzo para conseguir una superficie antideslizante.
- Acabado con la resina epoxi, **Sikafloor 216**, aplicado en rodillo a dos capas.

• Pintura Epoxi

- Lijado de superficie y aspiración de suciedad.
- Imprimación de superficie mediante la aplicación de la resina epoxi en dispersión acuosa **Sikafloor 155 WN**, aplicada a rodillo en una mano.
- Sellado final mediante la aplicación de la resina epoxi de color, **Sikafloor 261**, o el revestimiento de poliuretano, de dos componentes, con gran resistencia a la intemperie, **Sikafloor-357 SP**, aplicado en dos manos a rodillo.

http://www.construnario.com/notiweb/titulares_resultado.asp?regi=17172